

Vermeiden

Sondermüll sollte vor Abgabe nochmals genau unter die Lupe genommen werden. Denn es gilt: Rücknahmeysteme nutzen, spart Entsorgungskosten.

■ Altmedikamente

Abgelaufene Medikamente, die Sie nicht mehr verwenden, nehmen die Apotheker kostenlos entgegen.



■ Altöl

Verbrauchtes Motoren- und Getriebeöl bringen Sie dorthin zurück, wo Sie es gekauft haben. Heben Sie unbedingt den Kassenbon auf, denn nur so nimmt die Verkaufsstelle das Altöl kostenlos an.

■ Batterien

Verbrauchte Batterien und Akkus bringen Sie in die Geschäfte zurück. Händler, die Batterien verkaufen, sind verpflichtet, diese kostenlos zurückzunehmen. Die Altbatterien werden umweltgerecht verwertet bzw. entsorgt.



Tipps

Was	Wohin
Ausgehärtetes Malzbehör (Pinsel, Rollen, Abstreifgitter)	Restmüll
Farbdosen und -eimer mit ausgetrockneten Resten	Restmüll Verpackungshinweis beachten
Farbdosen mit flüssigen Resten	Farbbörse
CD's	CD-Sammlung
leere Spraydose	Gelber Sack oder Restmüll
kleine E-Geräte (Rasierer, Fön, Kofferradio)	Restmüll

Weitere Tipps

- Bewahren Sie Sondermüll nach Möglichkeit in den Originalverpackungen auf. Das ist bequemer für Sie und erleichtert uns die Entsorgung.
- Beachten Sie die Gefahrensymbole, mit denen die Produkte gekennzeichnet sind, damit Sie sich im Umgang mit den Stoffen richtig verhalten.
- Mischen Sie niemals eine schadstoffhaltige Substanz mit anderen. Die daraus entstehende Mischung kann gefährlicher sein als das Ausgangsprodukt. Auch wird die Entsorgung bei solchen Mischungen schwierig und teuer.
- Prüfen Sie vor Verwendung von schadstoffhaltigen Produkten ob es nicht eine umweltfreundliche Alternative gibt, wie:

Akkus	statt	Batterien
Saugglocke, Spirale	statt	Abflußreiniger
Wasser und Essig	statt	Glasreiniger
Essig oder Scheuermilch	statt	WC-/Sanitärreiniger
Wachs, Naturharzmittel	statt	Holzschutzlack

Haben Sie noch Fragen?

Das Abfall Service-Telefon ist
Mo - Do.: 8⁰⁰ - 16⁰⁰ Uhr, Di. bis 17³⁰ Uhr
Fr.: 8⁰⁰ - 14⁰⁰ Uhr besetzt.

☎ (0 41 21) 4502 4502

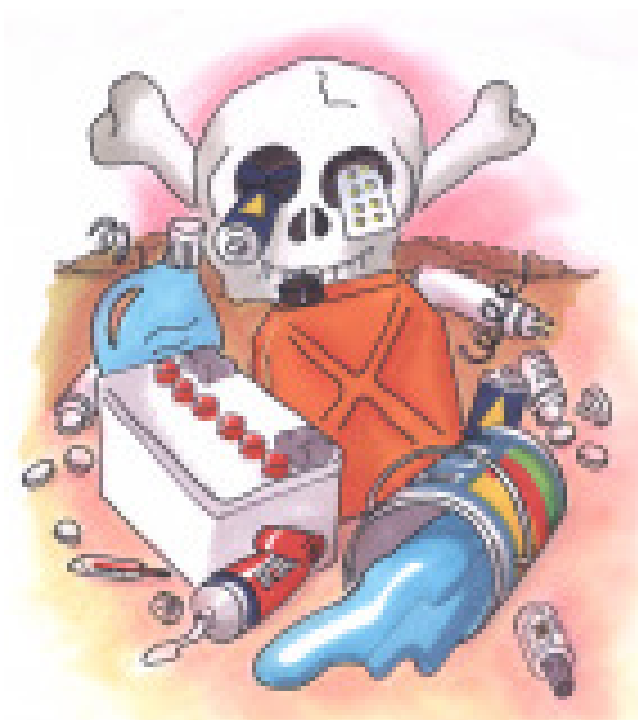
Neu: Der Newsletter:

Wir informieren Sie, bevor das Schadstoffmobil in Ihren Ort kommt. Tragen Sie sich für unseren E-Mail-Newsletter ein (www.pi-abfall.de).



BürgerService Kreis pinneberg
Abfall + Wertstoff

Sondermüll



Sondermüll-ABC

Vermeiden

Tipps

Sondermüll: Zu gefährlich für die Tonne

Lacke, Batterien, Haushaltsreiniger, Pflanzenschutz- oder Schädlingsbekämpfungsmittel - alle diese und viele andere Produkte - enthalten Stoffe, die auf die eine oder andere Weise umweltschädigend wirken. Sie sollten diese Abfälle auf keinen Fall in die Restmülltonne werfen.

Vermeiden Sie Sondermüll so gut es geht. Oft kommen Sie mit den guten alten „Hausmittelchen“ weiter. Führt kein Weg an der Chemie vorbei, dann kaufen Sie nur die Mengen, die Sie für die geplante Verwendung brauchen.

Das ist Sondermüll

Abbeizmittel, Abflußreiniger, Alleskleber, Akkus, Altöl, Ammoniak, Anlauger, Arzneimittel.

Backofenreiniger, Batterien, Beize, Benzin, Bleichmittel, Bootslacke, Bremsflüssigkeit.

Chemikalien (feste und flüssige), Chemiebaukästen, Chlor.

Desinfektionsmittel.

Entfroster, Entkalker, Entwickler.

Farben, Farbverdünner, Felgenreiniger, Fensterputzmittel, Feuerlöscher, Fieberthermometer, Fixierbäder, Fleckenentferner, Fotochemikalien, Frostschutzmittel, Fungizide (Pilzbekämpfungsmittel).

Getriebeöl, Gifte aller Art, Glasreiniger, Grillreiniger.

Haushaltsreiniger, Herbizide (Unkrautbekämpfungsmittel), Herdputzmittel, Holzschutzmittel.

Imprägniermittel, Insektizide (Insektenbekämpfungsmittel).

Kalkentferner, Kaltreiniger, Knopfzellen, Kondensatoren, Kunstharze, Kühlflüssigkeit.

Lacke, Lametta (bleihaltig), Laugen, Lederpflegemittel, Leuchtstoffröhren, Lösungsmittel, lösemittelhaltige Klebstoffe.

Medikamente, Metallputzmittel, Möbelpflegemittel, Motorreiniger, Mottenschutzmittel.

Nagellackentferner, Nitroverdünnung.

Ofenreiniger, Öle (Motoren u. Getriebe)

Petroleum, Pflanzenschutzmittel, Pinselreiniger.

Quecksilber, Quecksilberdampflampen.

Rattengift, Raumsprays, Reinigungsmittel, Rohrreiniger, Rostfleckenentferner, Rostschutzmittel.

Säuren, Salmiak, Sanitärreiniger, Schädlings- und Schimmelbekämpfungsmittel, Schmierfette, Sekundendleber, Silberputzmittel, Spiritus.

Tabletten, Terpentin, Terpentinersatz, Thermometer.

Unkrautbekämpfungsmittel, Unterbodenschutz.

Verdünner.

Waschbenzin, WC-Reiniger.

Zementfarbe, Zwei-Komponentenkleber.

Entsorgungswege

Sondermüll richtig und sicher zu entsorgen, ist einfach. Es stehen Ihnen zwei kostenlose Entsorgungswege zur Verfügung:

■ Das Schadstoff-Mobil

Das Mobil steht zu bestimmten Uhrzeiten an 14 zentralen Plätzen. Die Termine und Orte finden Sie in der Abfall-Fibel und im Internet unter www.pi-abfall.de. Hier können Sie Sondermüll - mit Ausnahme von Altöl - aus dem Privathaushalt bis zu einer Menge von 30 Kg abgeben.

■ Der Recyclinghof

Auf dem Recyclinghof in Tornesch-Ahrenlohe können Sie während der Öffnungszeiten bei der Sondermüllannahme Ihre Problemstoffe kostenlos abgeben.

Recyclinghof Tornesch-Ahrenlohe
Hasenkamp 15, Tornesch
Mo - Fr: 7.30 - 16.00 Uhr
Sa: 9.00 - 13.00 Uhr

☎ 0 41 20/709-136

Hier können Sie auch Altöl aus Getriebe und Motoren abgeben. Dies kostet allerdings pro Liter Altöl 0,50 Euro.

■ Farbbörse

Wenn Sie einen kleinen Farb- oder Lackrest benötigen und keine großen Dosen kaufen möchten, fragen Sie bei der Sondermüllannahmestelle. Dort können Sie Farbe kostenlos mitnehmen, wenn Sie z.B. nur eine kleine Fläche streichen wollen, etwas Farbe zum Mischen oder für Dekozwecke benötigen.

Nutzen Sie die Farbbörse umgekehrt, wenn Sie noch brauchbare Reste haben, für die Sie keine Verwendung mehr haben.

